

## Übersicht

- 10 h Neurobiologie der ersten Jahre  
Theorie & Praxis Schemapädagogik I  
Arbeitsaufträge, Beobachtung, Diagnostik
- 12 h - 13 h Mittagspause  
Theorie und Praxis der Schemapädagogik II  
Arbeitsaufträge, Beziehungsaufbau  
Transfer der Lösungen in den Alltag,  
Einführung in schemabasierte Methoden
- 15 h Kaffeepause  
Vorstellung Schemapädagogisches  
Selbstkontroll-Training (SSKT ©)
- 17 h Feedbackrunde, offene Fragen

## Kursleitung

### Antonia Bentler

- Dipl.-Pädagogin
- Coach u. Trainerin
- Schemapädagogin
- Traumatherapeutin



Antonia Bentler arbeitet als selbständiger Business und Privat Coach in ihrer eigenen Pädagogischen Praxis in Paderborn mit den Schwerpunkten Beruf-coaching für Menschen in beruflichen Anfangs- bzw. Veränderungssituationen. Ein weiterer Schwerpunkt ist das Training von Menschen mit ADS-ADHS Symptomatik. Mitglied im ADHS Deutschland e.V. und dem Berufsverband Deutscher Diplom-Pädagogen und Diplom-Pädagoginnen (BDDP) angeschlossen.

## Infos

- Datum: Samstag, 21. April 2018  
Dauer: 10:00 Uhr bis 17:00 Uhr  
Lehrgangsgebühr: 95,- €  
(inkl. MwSt., Snacks,  
Kaffee, Getränke)

Mittagessen gegen Pauschale von 5,- € buchbar

### Sonstiges:

Die TeilnehmerInnen erhalten eine Teilnahmebestätigung, eine schriftliche Zusammenfassung (Reader) sowie DVD mit Trainingsinhalten und Arbeitsmaterialien)

## Anmeldung

Anmeldungen werden erbeten unter

Email: [info@padergogik.com](mailto:info@padergogik.com)

Telefon: 05251/33927

### Wir sind für Sie erreichbar:

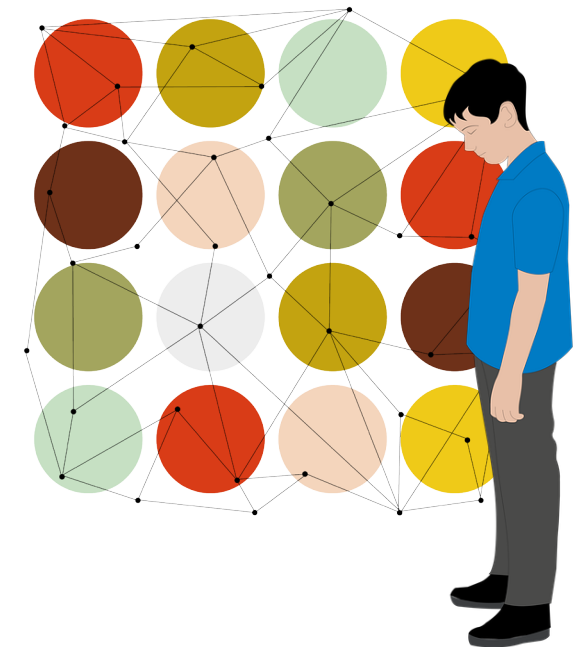
Montag bis Donnerstag:  
09:00 bis 17:00 Uhr  
Freitag von 09:00 bis 15:00 Uhr

Alle unsere Seminare finden in unseren  
Räumen im Fürstenweg 18 statt!

## PaderGogik

IFS-Institut für  
Schemapädagogik Paderborn  
Fürstenweg 18  
33102 Paderborn

## Professioneller Umgang mit herausfordernden Kindern und Jugendlichen in den Praxisfeldern Schule, Schulsozialarbeit und Jugendhilfe



## Einführung in die Schemapädagogik®

Kompakt-Seminar

## PaderGogik

IFS-Institut für  
Schemapädagogik  
Paderborn

## **Schemapädagogik® - eine praxisnahe und wirksame Methode zum Umgang mit herausfordernden Kindern und Jugendlichen in den Pra- xisfeldern Schule, Schulsozialarbeit und Jugendhilfe**

Die steigende Anzahl an „schwierigen“ Heranwachsenden stellt zunehmend hohe Anforderungen an die Fachkräfte im Praxisfeld Erziehung und Bildung. Schemapädagogisches Arbeiten bedient sich einiger abgewandelter Arbeitsmodule der Schematherapie unter anderem nach J. Young.

Diese abgewandelten Arbeitsmodule können dabei helfen, Beziehungsstörungen zwischen Kindern, Jugendlichen, Erwachsenen und den pädagogischen Fachkräften besser zu verstehen und das Miteinander zu verbessern.

Bei der Schemapädagogik wird davon ausgegangen, dass zwischenmenschliche Probleme im Alltag durch nachteilige innerpsychische Muster (Schemata - belastender innerer Kind-Anteil) verursacht werden.

Schema-fokussiertes Arbeiten kann „schwierige“ Heranwachsende in emphatisch-konfrontativer Weise in Kontakt mit den inneren unbewussten Anteilen ihrer Verhaltensweisen in Kontakt bringen und sie daher zur Selbstkontrolle im Praxisalltag motivieren.

Im Seminar lernen Sie den Ansatz der Schemapädagogik durch Theorieinputs und praktische Übungen kennen. Mithilfe von schemapädagogischen Kompetenzen, die auf neurowissenschaftlichen und psychotherapeutischen Modellen basieren, wird der pädagogische Handwerkskoffer erweitert.



Schemapädagogik basiert auf den schemabasierten Psychotherapien (Kognitive Therapie, Schematherapie und Klärungsorientierte Psychotherapie).

Das Einführungsseminar eröffnet in Hinsicht auf das Verstehen von Beziehungsstörungen eine neue Perspektive. Schemapädagogik will speziell „schwierige“ Heranwachsende in empathisch-konfrontativer Weise in Kontakt mit sich selbst bringen und ihre Emotionsregulation fördern.

Hierzu wurden entsprechende Methoden, Coaching, Materialien und Trainings auf Kinder- und Jugendlichen-Ebene erarbeitet, die im Seminar vorgestellt und für den Eigengebrauch ausgehändigt werden. Auch die populären Konfliktthemen wie Mobbing, Provokationen, Gewalt sind schemapädagogisch relevant.

**Das Konzept Schemapädagogik erzielt laut durchgeführter Evaluationen im Praxisfeld Erziehung und Bildung eine ausgezeichnete Wirkung.**

## Inhalt

Die Einführung in die Schemapädagogik gewährt einen ersten Überblick über Theorie und Praxisfeld der Schemapädagogik, die sich direkt im Berufsalltag umsetzen lassen.

Neben den Hintergründen und der Entstehung der Schemapädagogik, werden die Schemata und Verhaltensweisen erklärt, Abwehrmechanismen erarbeitet und schemafokussiertes Arbeiten in der Pädagogik vermittelt.

Mit praktischen Übungen wird der Theorieinput gemeinsam erarbeitet und gefestigt.

## Zielgruppe

LehrerInnen (alle Schulformen)

SchulsozialarbeiterInnen

SozialarbeiterInnen

HeilpädagogInnen und

PädagogInnen, ErzieherInnen, die mit Kindern und insbesondere Jugendlichen arbeiten

Weiterhin ist es möglich in einem 2-tägigen Workshop zum Thema „Schemapädagogik und Persönlichkeitsstörungen“ teilzunehmen und das Wissen zu vertiefen.

Ebenfalls bieten wir eine berufsbegleitende Weiterbildung zu Schemapädagogen/in® an.

Anfragen bitte unter [info@padergogik.com](mailto:info@padergogik.com)